

IDENTIFIKAČNÍ ÚDAJE PÍSKOVCOVÉHO DEKORAČNÍHO FASÁDNÍHO PRVKU

Pořadové číslo prvku:	ON-1.01
Označení tvaru:	ON
Zatřídění dle velikosti:	střední
Celkový technický stav:	3
Orientace fasády:	V

CHARAKTERISTIKA PRVKU

Orámování okenního otvoru dekoračními architektonickými prvky v ostění - šambránami. Z důvodu neproveditelnosti destruktivní zkoušky nelze jednoznačně určit, zda se jedná o pískovcový architektonický prvek ostění.

POSOUZENÍ TECHNICKÉHO STAVU PRVKU

Dekorační prvky v ostění - šambrány. Prvky jsou v dobrém technickém stavu.

Dekorační prvky v nadpraží a v místě parapetu okenního otvoru - vrchní vrstvy omítky nejsou nijak výrazně znečištěny.

V místě parapetu jsou zaznamenány trhliny v omítce.

Poškození	Míra poškození				
	0	25%	50%	75%	100%
Mechanické poškození					
Biotické poškození					
Statické a tektonické poškození					
Stupeň znečištění prvku					
Celkový technický stav	3 - Horší technický stav				

PŘEDBĚŽNÝ NÁVRH OPRAV

Oprava bude provedena dle koncepce restaurátorského zásahu, uvedenou v kapitole D.7 Koncepce restaurátorského zásahu v rozsahu bodů 1 až 9. Předpokládané náklady restaurování činí ■■■■■ Kč bez DPH.

FOTODOKUMENTACE PRVEK



FOTODOKUMENTACE DETAILŮ PRVKU



IDENTIFIKAČNÍ ÚDAJE PÍSKOVCOVÉHO DEKORAČNÍHO FASÁDNÍHO PRVKU

Pořadové číslo prvku:	ON-1.02
Označení tvaru:	ON
Zatřídění dle velikosti:	střední
Celkový technický stav:	3
Orientace fasády:	V

CHARAKTERISTIKA PRVKU

Orámování okenního otvoru dekoračními architektonickými prvky v ostění - šambránami. Z důvodu neproveditelnosti destruktivní zkoušky nelze jednoznačně určit, zda se jedná o pískovcový architektonický prvek ostění.

POSOUZENÍ TECHNICKÉHO STAVU PRVKU

Dekorační prvky v ostění - šambrány. Prvky jsou v dobrém technickém stavu.

Dekorační prvky v nadpraží a v místě parapetu okenního otvoru - vrchní vrstvy omítky jsou mírně znečištěny.

V místě parapetu jsou zaznamenány trhliny v omítce.

Poškození	Míra poškození				
	0	25%	50%	75%	100%
Mechanické poškození					
Biotické poškození					
Statické a tektonické poškození					
Stupeň znečištění prvku					
Celkový technický stav	3 - Horší technický stav				

PŘEDBĚŽNÝ NÁVRH OPRAV

Oprava bude provedena dle koncepce restaurátorského zásahu, uvedenou v kapitole D.7 Koncepce restaurátorského zásahu v rozsahu bodů 1 až 9. Předpokládané náklady restaurování činí ■■■■■ Kč bez DPH. Stávající mříž bude repasována.

FOTODOKUMENTACE PRVEK



FOTODOKUMENTACE DETAILŮ PRVKU



IDENTIFIKAČNÍ ÚDAJE PÍSKOVCOVÉHO DEKORAČNÍHO FASÁDNÍHO PRVKU

Pořadové číslo prvku:	ON-2.03
Označení tvaru:	ON
Zatřídění dle velikosti:	střední
Celkový technický stav:	2
Orientace fasády:	V

CHARAKTERISTIKA PRVKU

Orámování okenního otvoru dekoračními architektonickými prvky v ostění - šambránami. Z důvodu neproveditelnosti destruktivní zkoušky nelze jednoznačně určit, zda se jedná o pískovcový architektonický prvek ostění.

POSOUZENÍ TECHNICKÉHO STAVU PRVKU

Dekorační prvky v ostění - šambrány. Prvky jsou v dobrém technickém stavu.

Dekorační prvky v nadpraží a v místě parapetu okenního otvoru - vrchní vrstvy omítky jsou mírně znečištěny.

Poškození	Míra poškození				
	0	25%	50%	75%	100%
Mechanické poškození					
Biotické poškození					
Statické a tektonické poškození					
Stupeň znečištění prvku					
Celkový technický stav	2 - Dobrý technický stav				

PŘEDBĚŽNÝ NÁVRH OPRAV

Oprava bude provedena dle koncepce restaurátorského zásahu, uvedenou v kapitole D.7 Koncepce restaurátorského zásahu v rozsahu bodů 1 až 9. Předpokládané náklady restaurování činí ■■■■■ Kč bez DPH.

FOTODOKUMENTACE PRVEK



FOTODOKUMENTACE DETAILŮ PRVKU



IDENTIFIKAČNÍ ÚDAJE PÍSKOVCOVÉHO DEKORAČNÍHO FASÁDNÍHO PRVKU

Pořadové číslo prvku:	ON-2.04
Označení tvaru:	ON
Zatřídění dle velikosti:	střední
Celkový technický stav:	3
Orientace fasády:	V

CHARAKTERISTIKA PRVKU

Orámování okenního otvoru dekoračními architektonickými prvky v ostění - šambránami. Z důvodu neproveditelnosti destruktivní zkoušky nelze jednoznačně určit, zda se jedná o pískovcový architektonický prvek ostění.

POSOUZENÍ TECHNICKÉHO STAVU PRVKU

Dekorační prvky v ostění - šambrány. Prvky jsou v dobrém technickém stavu.

Dekorační prvky v nadpraží a v místě parapetu okenního otvoru - vrchní vrstvy omítky nejsou nijak výrazně znečištěny.

V místě parapetu jsou zaznamenány trhliny v omítkce.

Poškození	Míra poškození				
	0	25%	50%	75%	100%
Mechanické poškození					
Biotické poškození					
Statické a tektonické poškození					
Stupeň znečištění prvku					
Celkový technický stav	3 - Horší technický stav				

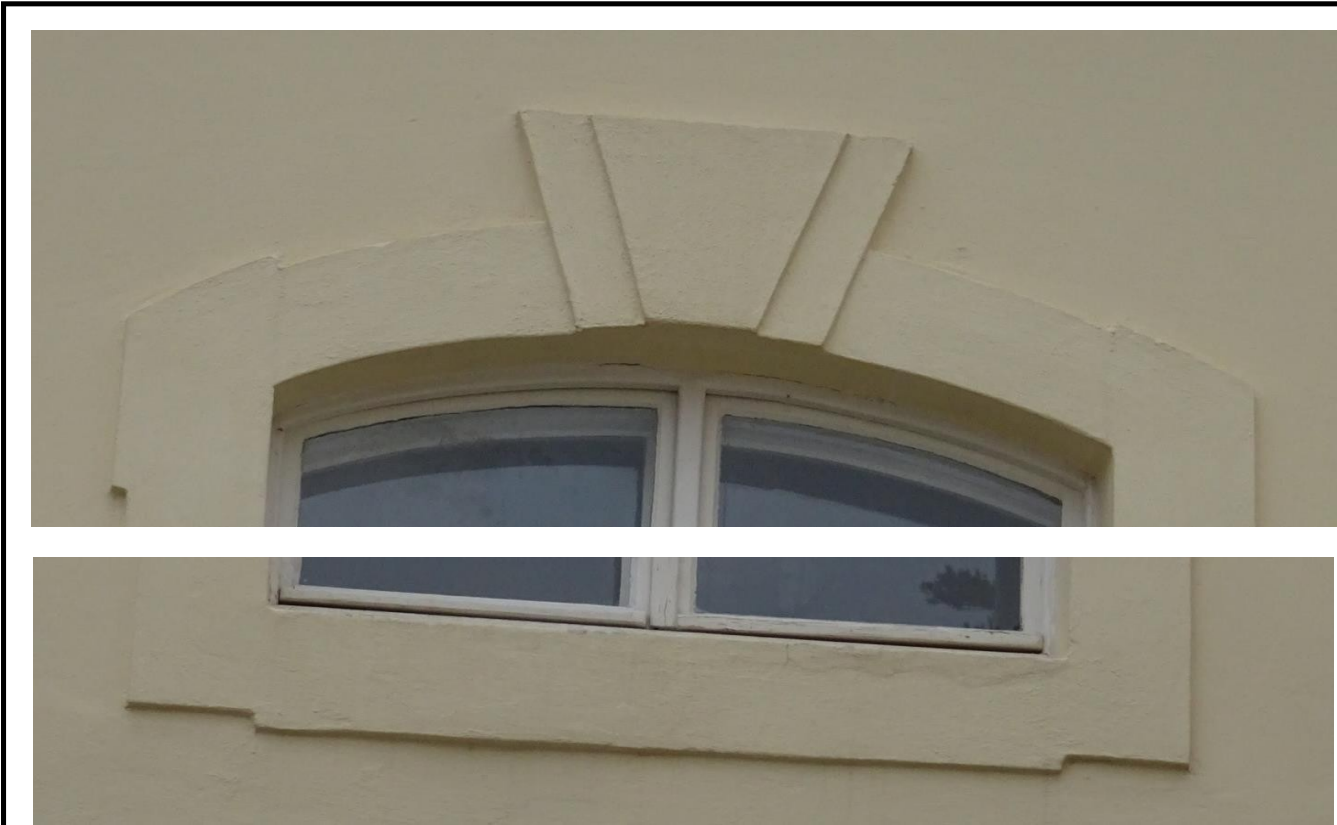
PŘEDBĚŽNÝ NÁVRH OPRAV

Oprava bude provedena dle koncepce restaurátorského zásahu, uvedenou v kapitole D.7 Koncepce restaurátorského zásahu v rozsahu bodů 1 až 9. Předpokládané náklady restaurování činí ■■■■■ Kč bez DPH.

FOTODOKUMENTACE PRVEK



FOTODOKUMENTACE DETAILŮ PRVKU



IDENTIFIKAČNÍ ÚDAJE PÍSKOVCOVÉHO DEKORAČNÍHO FASÁDNÍHO PRVKU

Pořadové číslo prvku:	ON-2.05
Označení tvaru:	ON
Zatřídění dle velikosti:	střední
Celkový technický stav:	3
Orientace fasády:	V

CHARAKTERISTIKA PRVKU

Orámování okenního otvoru dekoračními architektonickými prvky v ostění - šambránami. Z důvodu neproveditelnosti destruktivní zkoušky nelze jednoznačně určit, zda se jedná o pískovcový architektonický prvek ostění.

POSOUZENÍ TECHNICKÉHO STAVU PRVKU

Dekorační prvky v ostění - šambrány. Prvky jsou v dobrém technickém stavu.

Dekorační prvky v nadpraží a v místě parapetu okenního otvoru - vrchní vrstvy omítky nejsou nijak výrazně znečištěny.

V místě parapetu jsou zaznamenány trhliny v omítce.

Poškození	Míra poškození				
	0	25%	50%	75%	100%
Mechanické poškození					
Biotické poškození					
Statické a tektonické poškození					
Stupeň znečištění prvku					
Celkový technický stav	3 - Horší technický stav				

PŘEDBĚŽNÝ NÁVRH OPRAV

Oprava bude provedena dle koncepce restaurátorského zásahu, uvedenou v kapitole D.7 Koncepce restaurátorského zásahu v rozsahu bodů 1 až 9. Předpokládané náklady restaurování činí ■■■■■ Kč bez DPH.

FOTODOKUMENTACE PRVEK



FOTODOKUMENTACE DETAILŮ PRVKU



IDENTIFIKAČNÍ ÚDAJE PÍSKOVCOVÉHO DEKORAČNÍHO FASÁDNÍHO PRVKU

Pořadové číslo prvku:	ON-2.06
Označení tvaru:	ON
Zatřídění dle velikosti:	střední
Celkový technický stav:	3
Orientace fasády:	V

CHARAKTERISTIKA PRVKU

Orámování okenního otvoru dekoračními architektonickými prvky v ostění - šambránami doplněné nadokenní římsou. Z důvodu neproveditelnosti destruktivní zkoušky nelze jednoznačně určit, zda se jedná o pískovcový architektonický prvek ostění.

POSOUZENÍ TECHNICKÉHO STAVU PRVKU

Dekorační prvky v ostění - šambrány. Prvky jsou v dobrém technickém stavu.

Dekorační prvky v nadpraží a v místě parapetu okenního otvoru - vrchní vrstvy omítky jsou mírně znečištěny.

Poškození	Míra poškození				
	0	25%	50%	75%	100%
Mechanické poškození					
Biotické poškození					
Statické a tektonické poškození					
Stupeň znečištění prvku					
Celkový technický stav	3 - Horší technický stav				

PŘEDBĚŽNÝ NÁVRH OPRAV

Oprava bude provedena dle koncepce restaurátorského zásahu, uvedenou v kapitole D.7 Koncepce restaurátorského zásahu v rozsahu bodů 1 až 9. Předpokládané náklady restaurování činí ■■■■■ Kč bez DPH.

FOTODOKUMENTACE PRVEK



FOTODOKUMENTACE DETAILŮ PRVKU



IDENTIFIKAČNÍ ÚDAJE PÍSKOVCOVÉHO DEKORAČNÍHO FASÁDNÍHO PRVKU

Pořadové číslo prvku:	ON-2.07
Označení tvaru:	ON
Zatřídění dle velikosti:	střední
Celkový technický stav:	3
Orientace fasády:	V

CHARAKTERISTIKA PRVKU

Orámování okenního otvoru dekoračními architektonickými prvky v ostění - šambránami doplněné nadokenní římsou. Z důvodu neproveditelnosti destruktivní zkoušky nelze jednoznačně určit, zda se jedná o pískovcový architektonický prvek ostění.

POSOUZENÍ TECHNICKÉHO STAVU PRVKU

Dekorační prvky v ostění - šambrány. Prvky jsou v dobrém technickém stavu.

Dekorační prvky v nadpraží a v místě parapetu okenního otvoru - vrchní vrstvy omítky jsou mírně znečištěny.

Poškození	Míra poškození				
	0	25%	50%	75%	100%
Mechanické poškození					
Biotické poškození					
Statické a tektonické poškození					
Stupeň znečištění prvku					
Celkový technický stav	3 - Horší technický stav				

PŘEDBĚŽNÝ NÁVRH OPRAV

Oprava bude provedena dle koncepce restaurátorského zásahu, uvedenou v kapitole D.7 Koncepce restaurátorského zásahu v rozsahu bodů 1 až 9. Předpokládané náklady restaurování činí ■■■■■ Kč bez DPH.

FOTODOKUMENTACE PRVEK



FOTODOKUMENTACE DETAILŮ PRVKU



PASPORTIZACE PÍSKOVCOVÝCH PRVKŮ NA ZÁMECKÉ BUDOVĚ V DPS SOKOLNICE

IDENTIFIKAČNÍ ÚDAJE PÍSKOVCOVÉHO DEKORAČNÍHO FASÁDNÍHO PRVKU

Pořadové číslo prvku:	ON-2.08
Označení tvaru:	ON
Zatřídění dle velikosti:	střední
Celkový technický stav:	3
Orientace fasády:	V

CHARAKTERISTIKA PRVKU

Orámování okenního otvoru dekoračními architektonickými prvky v ostění - šambránami doplněné nadokenní římsou. Z důvodu neproveditelnosti destruktivní zkoušky nelze jednoznačně určit, zda se jedná o pískovcový architektonický prvek ostění.

POSOUZENÍ TECHNICKÉHO STAVU PRVKU

Dekorační prvky v ostění - šambrány. Prvky jsou v dobrém technickém stavu.

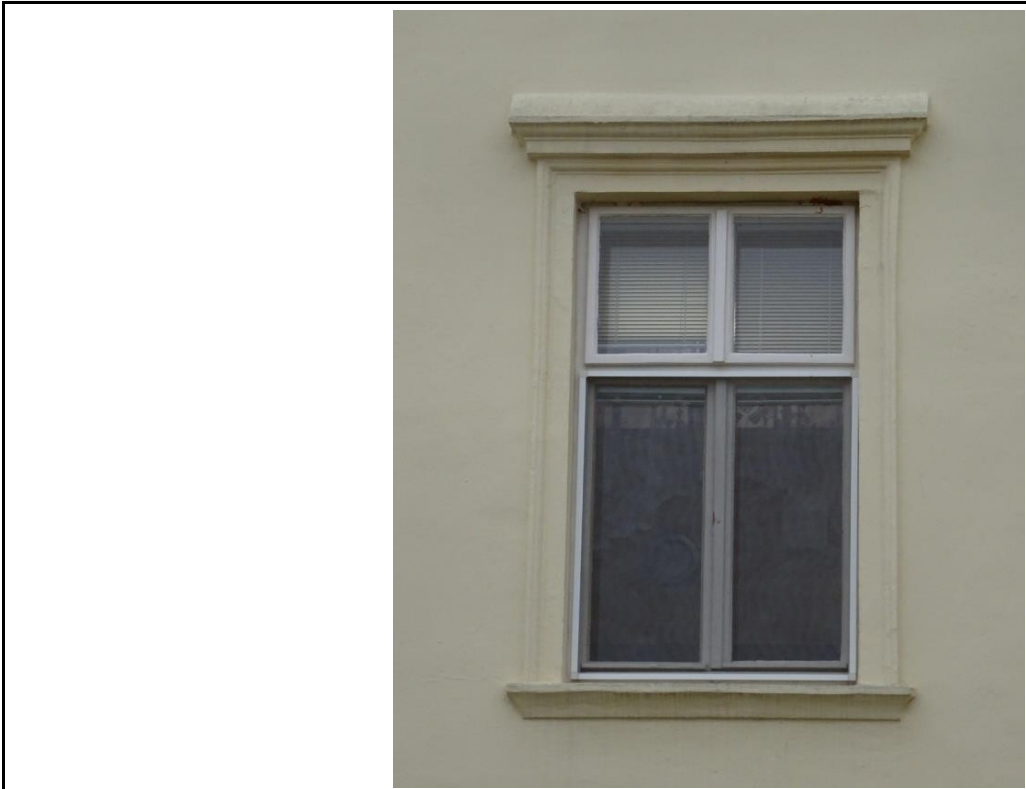
Dekorační prvky v nadpraží a v místě parapetu okenního otvoru - vrchní vrstvy omítky jsou mírně znečištěny.

Poškození	Míra poškození				
	0	25%	50%	75%	100%
Mechanické poškození					
Biotické poškození					
Statické a tektonické poškození					
Stupeň znečištění prvku					
Celkový technický stav	3 - Horší technický stav				

PŘEDBĚŽNÝ NÁVRH OPRAV

Oprava bude provedena dle koncepce restaurátorského zásahu, uvedenou v kapitole D.7 Koncepce restaurátorského zásahu v rozsahu bodů 1 až 9. Předpokládané náklady restaurování činí ■■■■■ Kč bez DPH.

FOTODOKUMENTACE PRVEK



FOTODOKUMENTACE DETAILŮ PRVKU



IDENTIFIKAČNÍ ÚDAJE PÍSKOVCOVÉHO DEKORAČNÍHO FASÁDNÍHO PRVKU

Pořadové číslo prvku:	ON-2.09
Označení tvaru:	ON
Zatřídění dle velikosti:	střední
Celkový technický stav:	3
Orientace fasády:	V

CHARAKTERISTIKA PRVKU

Orámování okenního otvoru dekoračními architektonickými prvky v ostění - šambránami doplněné nadokenní římsou. Z důvodu neproveditelnosti destruktivní zkoušky nelze jednoznačně určit, zda se jedná o pískovcový architektonický prvek ostění.

POSOUZENÍ TECHNICKÉHO STAVU PRVKU

Dekorační prvky v ostění - šambrány. Prvky jsou v dobrém technickém stavu.

Dekorační prvky v nadpraží a v místě parapetu okenního otvoru - vrchní vrstvy omítky jsou mírně znečištěny.

Poškození	Míra poškození				
	0	25%	50%	75%	100%
Mechanické poškození					
Biotické poškození					
Statické a tektonické poškození					
Stupeň znečištění prvku					
Celkový technický stav	3 - Horší technický stav				

PŘEDBĚŽNÝ NÁVRH OPRAV

Oprava bude provedena dle koncepce restaurátorského zásahu, uvedenou v kapitole D.7 Koncepce restaurátorského zásahu v rozsahu bodů 1 až 9. Předpokládané náklady restaurování činí ■■■■■ Kč bez DPH.

FOTODOKUMENTACE PRVEK



FOTODOKUMENTACE DETAILŮ PRVKU



IDENTIFIKAČNÍ ÚDAJE PÍSKOVCOVÉHO DEKORAČNÍHO FASÁDNÍHO PRVKU

Pořadové číslo prvku:	ON-2.10
Označení tvaru:	ON
Zatřídění dle velikosti:	střední
Celkový technický stav:	2
Orientace fasády:	V

CHARAKTERISTIKA PRVKU

Orámování okenního otvoru dekoračními architektonickými prvky v ostění - šambránami doplněné nadokenní římsou. Z důvodu neproveditelnosti destruktivní zkoušky nelze jednoznačně určit, zda se jedná o pískovcový architektonický prvek ostění.

POSOUZENÍ TECHNICKÉHO STAVU PRVKU

Dekorační prvky v ostění - šambrány. Prvky jsou v dobrém technickém stavu.

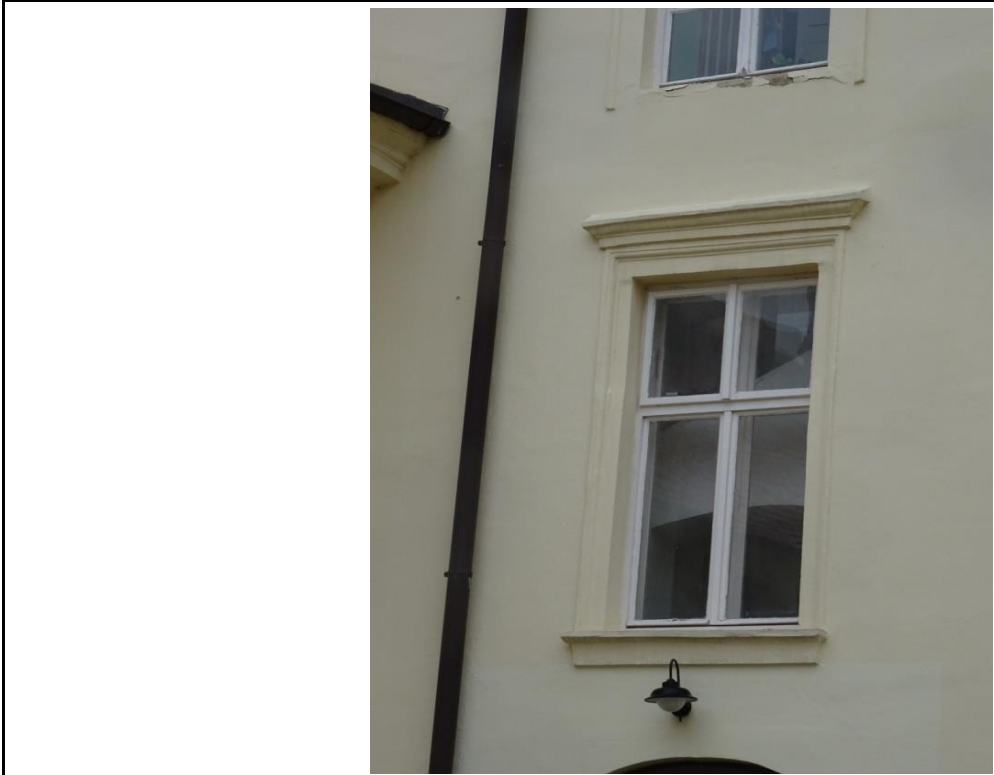
Dekorační prvky v nadpraží a v místě parapetu okenního otvoru - vrchní vrstvy omítky jsou mírně znečištěny.

Poškození	Míra poškození				
	0	25%	50%	75%	100%
Mechanické poškození					
Biotické poškození					
Statické a tektonické poškození					
Stupeň znečištění prvku					
Celkový technický stav	2 - Dobrý technický stav				

PŘEDBĚŽNÝ NÁVRH OPRAV

Oprava bude provedena dle koncepce restaurátorského zásahu, uvedenou v kapitole D.7 Koncepce restaurátorského zásahu v rozsahu bodů 1 až 9. Předpokládané náklady restaurování činí ■■■■■ Kč bez DPH.

FOTODOKUMENTACE PRVEK



FOTODOKUMENTACE DETAILŮ PRVKU



IDENTIFIKAČNÍ ÚDAJE PÍSKOVCOVÉHO DEKORAČNÍHO FASÁDNÍHO PRVKU

Pořadové číslo prvku:	ON-3.11
Označení tvaru:	ON
Zatřídění dle velikosti:	střední
Celkový technický stav:	1
Orientace fasády:	V

CHARAKTERISTIKA PRVKU

Orámování okenního otvoru dekoračními architektonickými prvky v ostění - šambránami. Z důvodu neproveditelnosti destruktivní zkoušky nelze jednoznačně určit, zda se jedná o pískovcový architektonický prvek ostění.

POSOUZENÍ TECHNICKÉHO STAVU PRVKU

Dekorační prvky v ostění - šambrány. Prvky jsou v dobrém technickém stavu.

Dekorační prvky v nadpraží a v místě parapetu okenního otvoru - vrchní vrstvy omítky nejsou nijak výrazně znečištěny.

Poškození	Míra poškození				
	0	25%	50%	75%	100%
Mechanické poškození					
Biotické poškození					
Statické a tektonické poškození					
Stupeň znečištění prvku					
Celkový technický stav	1 - Velmi dobrý technický stav				

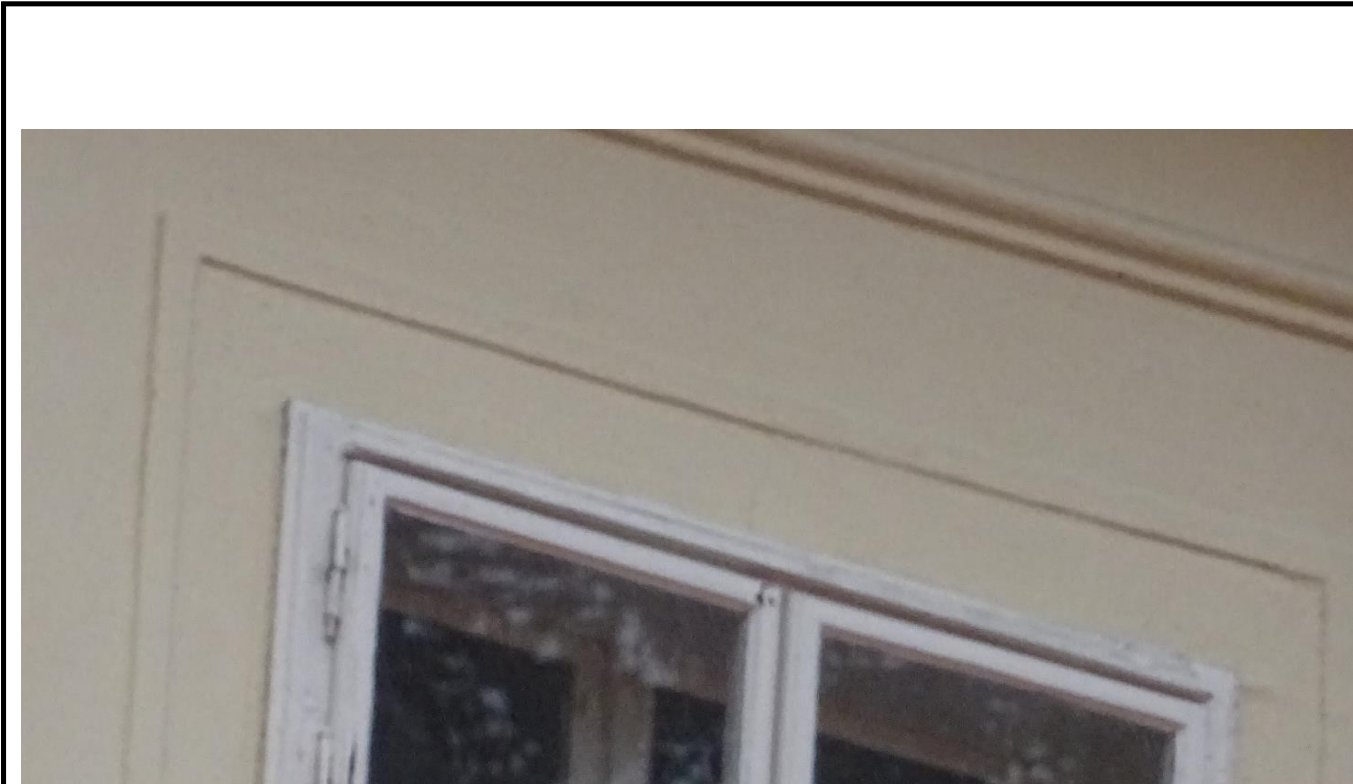
PŘEDBĚŽNÝ NÁVRH OPRAV

Oprava bude provedena dle koncepce restaurátorského zásahu, uvedenou v kapitole D.7 Koncepce restaurátorského zásahu v rozsahu bodů 1 až 9. Předpokládané náklady restaurování činí ■■■■■ Kč bez DPH.

FOTODOKUMENTACE PRVEK



FOTODOKUMENTACE DETAILŮ PRVKU



IDENTIFIKAČNÍ ÚDAJE PÍSKOVCOVÉHO DEKORAČNÍHO FASÁDNÍHO PRVKU

Pořadové číslo prvku:	ON-3.12
Označení tvaru:	ON
Zatřídění dle velikosti:	střední
Celkový technický stav:	3
Orientace fasády:	V

CHARAKTERISTIKA PRVKU

Orámování okenního otvoru dekoračními architektonickými prvky v ostění - šambránami. Z důvodu neproveditelnosti destruktivní zkoušky nelze jednoznačně určit, zda se jedná o pískovcový architektonický prvek ostění.

POSOUZENÍ TECHNICKÉHO STAVU PRVKU

Dekorační prvky v ostění - šambrány. Prvky jsou v dobrém technickém stavu.

Dekorační prvky v nadpraží a v místě parapetu okenního otvoru - vrchní vrstvy omítky nejsou nijak výrazně znečištěny.

V místě parapetu jsou zaznamenány trhliny v omítce.

Poškození	Míra poškození				
	0	25%	50%	75%	100%
Mechanické poškození					
Biotické poškození					
Statické a tektonické poškození					
Stupeň znečištění prvku					
Celkový technický stav	3 - Horší technický stav				

PŘEDBĚŽNÝ NÁVRH OPRAV

Oprava bude provedena dle koncepce restaurátorského zásahu, uvedenou v kapitole D.7 Koncepce restaurátorského zásahu v rozsahu bodů 1 až 9. Předpokládané náklady restaurování činí ■■■■■ Kč bez DPH.

FOTODOKUMENTACE PRVEK



FOTODOKUMENTACE DETAILŮ PRVKU



IDENTIFIKAČNÍ ÚDAJE PÍSKOVCOVÉHO DEKORAČNÍHO FASÁDNÍHO PRVKU

Pořadové číslo prvku:	ON-3.13
Označení tvaru:	ON
Zatřídění dle velikosti:	střední
Celkový technický stav:	4
Orientace fasády:	V

CHARAKTERISTIKA PRVKU

Orámování okenního otvoru dekoračními architektonickými prvky v ostění - šambránami. Z důvodu neproveditelnosti destruktivní zkoušky nelze jednoznačně určit, zda se jedná o pískovcový architektonický prvek ostění.

POSOUZENÍ TECHNICKÉHO STAVU PRVKU

Dekorační prvky v ostění - šambrány. Prvky jsou v dobrém technickém stavu.

Dekorační prvky v nadpraží a v místě parapetu okenního otvoru - vrchní vrstvy omítky nejsou nijak výrazně znečištěny.

V místě parapetu a nadpraží jsou zaznamenány trhliny v omítce.

Poškození	Míra poškození				
	0	25%	50%	75%	100%
Mechanické poškození					
Biotické poškození					
Statické a tektonické poškození					
Stupeň znečištění prvku					
Celkový technický stav	4 - Špatný technický stav				

PŘEDBĚŽNÝ NÁVRH OPRAV

Oprava bude provedena dle koncepce restaurátorského zásahu, uvedenou v kapitole D.7 Koncepce restaurátorského zásahu v rozsahu bodů 1 až 9. Předpokládané náklady restaurování činí ■■■■■ Kč bez DPH.

FOTODOKUMENTACE PRVEK



FOTODOKUMENTACE DETAILŮ PRVKU



IDENTIFIKAČNÍ ÚDAJE PÍSKOVCOVÉHO DEKORAČNÍHO FASÁDNÍHO PRVKU

Pořadové číslo prvku:	ON-3.14
Označení tvaru:	ON
Zatřídění dle velikosti:	střední
Celkový technický stav:	1
Orientace fasády:	V

CHARAKTERISTIKA PRVKU

Orámování okenního otvoru dekoračními architektonickými prvky v ostění - šambránami. Z důvodu neproveditelnosti destruktivní zkoušky nelze jednoznačně určit, zda se jedná o pískovcový architektonický prvek ostění.

POSOUZENÍ TECHNICKÉHO STAVU PRVKU

Dekorační prvky v ostění - šambrány. Prvky jsou v dobrém technickém stavu.

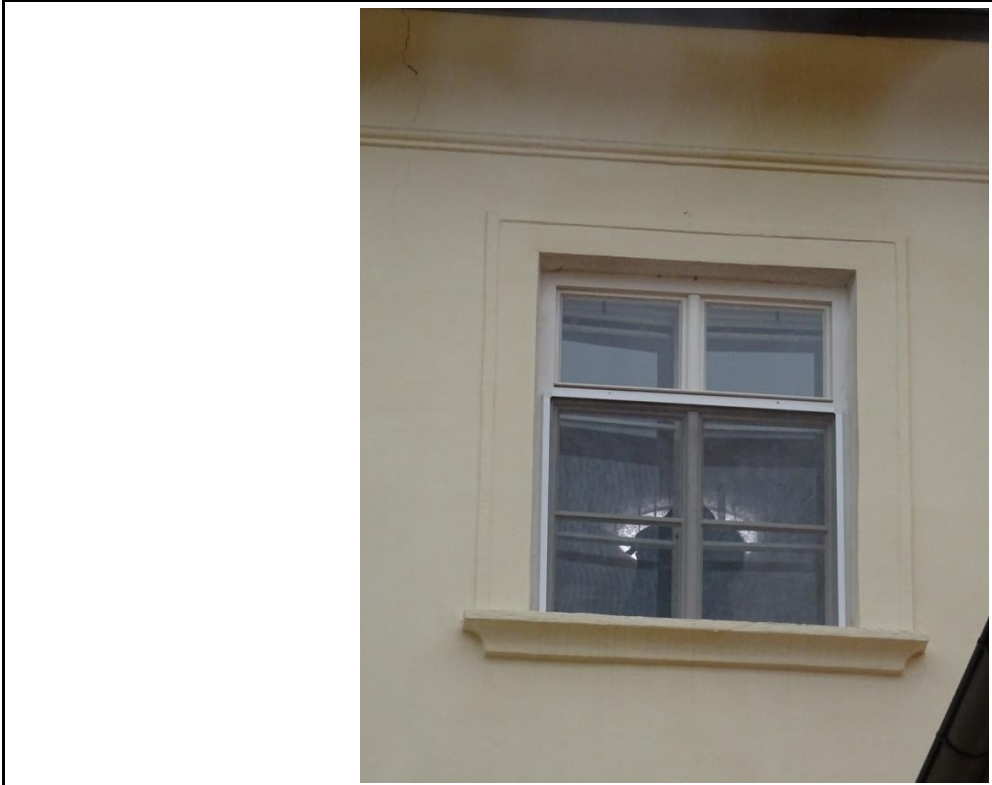
Dekorační prvky v nadpraží a v místě parapetu okenního otvoru - vrchní vrstvy omítky nejsou nijak výrazně znečištěny.

Poškození	Míra poškození				
	0	25%	50%	75%	100%
Mechanické poškození					
Biotické poškození					
Statické a tektonické poškození					
Stupeň znečištění prvku					
Celkový technický stav	1 - Velmi dobrý technický stav				

PŘEDBĚŽNÝ NÁVRH OPRAV

Oprava bude provedena dle koncepce restaurátorského zásahu, uvedenou v kapitole D.7 Koncepce restaurátorského zásahu v rozsahu bodů 1 až 9. Předpokládané náklady restaurování činí ■■■■■ Kč bez DPH.

FOTODOKUMENTACE PRVEK



FOTODOKUMENTACE DETAILŮ PRVKU



IDENTIFIKAČNÍ ÚDAJE PÍSKOVCOVÉHO DEKORAČNÍHO FASÁDNÍHO PRVKU

Pořadové číslo prvku:	ON-3.15
Označení tvaru:	ON
Zatřídění dle velikosti:	střední
Celkový technický stav:	2
Orientace fasády:	V

CHARAKTERISTIKA PRVKU

Orámování okenního otvoru dekoračními architektonickými prvky v ostění - šambránami. Z důvodu neproveditelnosti destruktivní zkoušky nelze jednoznačně určit, zda se jedná o pískovcový architektonický prvek ostění.

POSOUZENÍ TECHNICKÉHO STAVU PRVKU

Dekorační prvky v ostění - šambrány. Prvky jsou v dobrém technickém stavu.

Dekorační prvky v nadpraží a v místě parapetu okenního otvoru - vrchní vrstvy omítky jsou mírně znečištěny.

Poškození	Míra poškození				
	0	25%	50%	75%	100%
Mechanické poškození					
Biotické poškození					
Statické a tektonické poškození					
Stupeň znečištění prvku					
Celkový technický stav	2 - Dobrý technický stav				

PŘEDBĚŽNÝ NÁVRH OPRAV

Oprava bude provedena dle koncepce restaurátorského zásahu, uvedenou v kapitole D.7 Koncepce restaurátorského zásahu v rozsahu bodů 1 až 9. Předpokládané náklady restaurování činí ■■■■■ Kč bez DPH.

FOTODOKUMENTACE PRVEK



FOTODOKUMENTACE DETAILŮ PRVKU



IDENTIFIKAČNÍ ÚDAJE PÍSKOVCOVÉHO DEKORAČNÍHO FASÁDNÍHO PRVKU

Pořadové číslo prvku:	ON-3.16
Označení tvaru:	ON
Zatřídění dle velikosti:	střední
Celkový technický stav:	2
Orientace fasády:	V

CHARAKTERISTIKA PRVKU

Orámování okenního otvoru dekoračními architektonickými prvky v ostění - šambránami. Z důvodu neproveditelnosti destruktivní zkoušky nelze jednoznačně určit, zda se jedná o pískovcový architektonický prvek ostění.

POSOUZENÍ TECHNICKÉHO STAVU PRVKU

Dekorační prvky v ostění - šambrány. Prvky jsou v dobrém technickém stavu.

Dekorační prvky v nadpraží a v místě parapetu okenního otvoru - vrchní vrstvy omítky jsou mírně znečištěny.

Poškození	Míra poškození				
	0	25%	50%	75%	100%
Mechanické poškození					
Biotické poškození					
Statické a tektonické poškození					
Stupeň znečištění prvku					
Celkový technický stav	2 - Dobrý technický stav				

PŘEDBĚŽNÝ NÁVRH OPRAV

Oprava bude provedena dle koncepce restaurátorského zásahu, uvedenou v kapitole D.7 Koncepce restaurátorského zásahu v rozsahu bodů 1 až 9. Předpokládané náklady restaurování činí ■■■■■ Kč bez DPH.

FOTODOKUMENTACE PRVEK



FOTODOKUMENTACE DETAILŮ PRVKU



IDENTIFIKAČNÍ ÚDAJE PÍSKOVCOVÉHO DEKORAČNÍHO FASÁDNÍHO PRVKU

Pořadové číslo prvku:	ON-3.17
Označení tvaru:	ON
Zatřídění dle velikosti:	střední
Celkový technický stav:	2
Orientace fasády:	V

CHARAKTERISTIKA PRVKU

Orámování okenního otvoru dekoračními architektonickými prvky v ostění - šambránami. Z důvodu neproveditelnosti destruktivní zkoušky nelze jednoznačně určit, zda se jedná o pískovcový architektonický prvek ostění.

POSOUZENÍ TECHNICKÉHO STAVU PRVKU

Dekorační prvky v ostění - šambrány. Prvky jsou v dobrém technickém stavu.

Dekorační prvky v nadpraží a v místě parapetu okenního otvoru - vrchní vrstvy omítky jsou mírně znečištěny.

Poškození	Míra poškození				
	0	25%	50%	75%	100%
Mechanické poškození					
Biotické poškození					
Statické a tektonické poškození					
Stupeň znečištění prvku					
Celkový technický stav	2 - Dobrý technický stav				

PŘEDBĚŽNÝ NÁVRH OPRAV

Oprava bude provedena dle koncepce restaurátorského zásahu, uvedenou v kapitole D.7 Koncepce restaurátorského zásahu v rozsahu bodů 1 až 9. Předpokládané náklady restaurování činí ■■■■■ Kč bez DPH.

FOTODOKUMENTACE PRVEK



FOTODOKUMENTACE DETAILŮ PRVKU



IDENTIFIKAČNÍ ÚDAJE PÍSKOVCOVÉHO DEKORAČNÍHO FASÁDNÍHO PRVKU

Pořadové číslo prvku:	ON-3.18
Označení tvaru:	ON
Zatřídění dle velikosti:	střední
Celkový technický stav:	4
Orientace fasády:	V

CHARAKTERISTIKA PRVKU

Orámování okenního otvoru dekoračními architektonickými prvky v ostění - šambránami. Z důvodu neproveditelnosti destruktivní zkoušky nelze jednoznačně určit, zda se jedná o pískovcový architektonický prvek ostění.

POSOUZENÍ TECHNICKÉHO STAVU PRVKU

Dekorační prvky v ostění - šambrány. Prvky jsou v dobrém technickém stavu.

Dekorační prvky v nadpraží a v místě parapetu okenního otvoru - vrchní vrstvy omítky jsou mírně znečištěny.

V místě parapetu jsou zaznamenány trhliny v omítce.

Poškození	Míra poškození				
	0	25%	50%	75%	100%
Mechanické poškození					
Biotické poškození					
Statické a tektonické poškození					
Stupeň znečištění prvku					
Celkový technický stav	4 - Špatný technický stav				

PŘEDBĚŽNÝ NÁVRH OPRAV

Oprava bude provedena dle koncepce restaurátorského zásahu, uvedenou v kapitole D.7 Koncepce restaurátorského zásahu v rozsahu bodů 1 až 9. Předpokládané náklady restaurování činí ■■■■■ Kč bez DPH.

FOTODOKUMENTACE PRVEK



FOTODOKUMENTACE DETAILŮ PRVKU



IDENTIFIKAČNÍ ÚDAJE PÍSKOVCOVÉHO DEKORAČNÍHO FASÁDNÍHO PRVKU

Pořadové číslo prvku:	ON-3.19
Označení tvaru:	ON
Zatřídění dle velikosti:	střední
Celkový technický stav:	1
Orientace fasády:	V

CHARAKTERISTIKA PRVKU

Orámování okenního otvoru dekoračními architektonickými prvky v ostění - šambránami. Z důvodu neproveditelnosti destruktivní zkoušky nelze jednoznačně určit, zda se jedná o pískovcový architektonický prvek ostění.

POSOUZENÍ TECHNICKÉHO STAVU PRVKU

Dekorační prvky v ostění - šambrány. Prvky jsou v dobrém technickém stavu.

Dekorační prvky v nadpraží a v místě parapetu okenního otvoru - vrchní vrstvy omítky nejsou nijak výrazně znečištěny.

Poškození	Míra poškození				
	0	25%	50%	75%	100%
Mechanické poškození					
Biotické poškození					
Statické a tektonické poškození					
Stupeň znečištění prvku					
Celkový technický stav	1 - Velmi dobrý technický stav				

PŘEDBĚŽNÝ NÁVRH OPRAV

Oprava bude provedena dle koncepce restaurátorského zásahu, uvedenou v kapitole D.7 Koncepce restaurátorského zásahu v rozsahu bodů 1 až 9. Předpokládané náklady restaurování činí ■■■■■ Kč bez DPH. Stávající mříž bude repasována.

FOTODOKUMENTACE PRVEK



FOTODOKUMENTACE DETAILŮ PRVKU



IDENTIFIKAČNÍ ÚDAJE PÍSKOVCOVÉHO DEKORAČNÍHO FASÁDNÍHO PRVKU

Pořadové číslo prvku:	FN-2.20
Označení tvaru:	FN
Zatřídění dle velikosti:	velké
Celkový technický stav:	3
Orientace fasády:	V

CHARAKTERISTIKA PRVKU

Funkční a dekorativní architektonický prvek - hlavní římsa

POSOUZENÍ TECHNICKÉHO STAVU PRVKU

Prvek je v horším technickém stavu. Bylo zjištěno značné znečištění stékající vodou.

V některých místech jsou zaznamenány trhliny.

Poškození	Míra poškození				
	0	25%	50%	75%	100%
Mechanické poškození					
Biotické poškození					
Statické a tektonické poškození					
Stupeň znečištění prvku					
Celkový technický stav	3 - Horší technický stav				

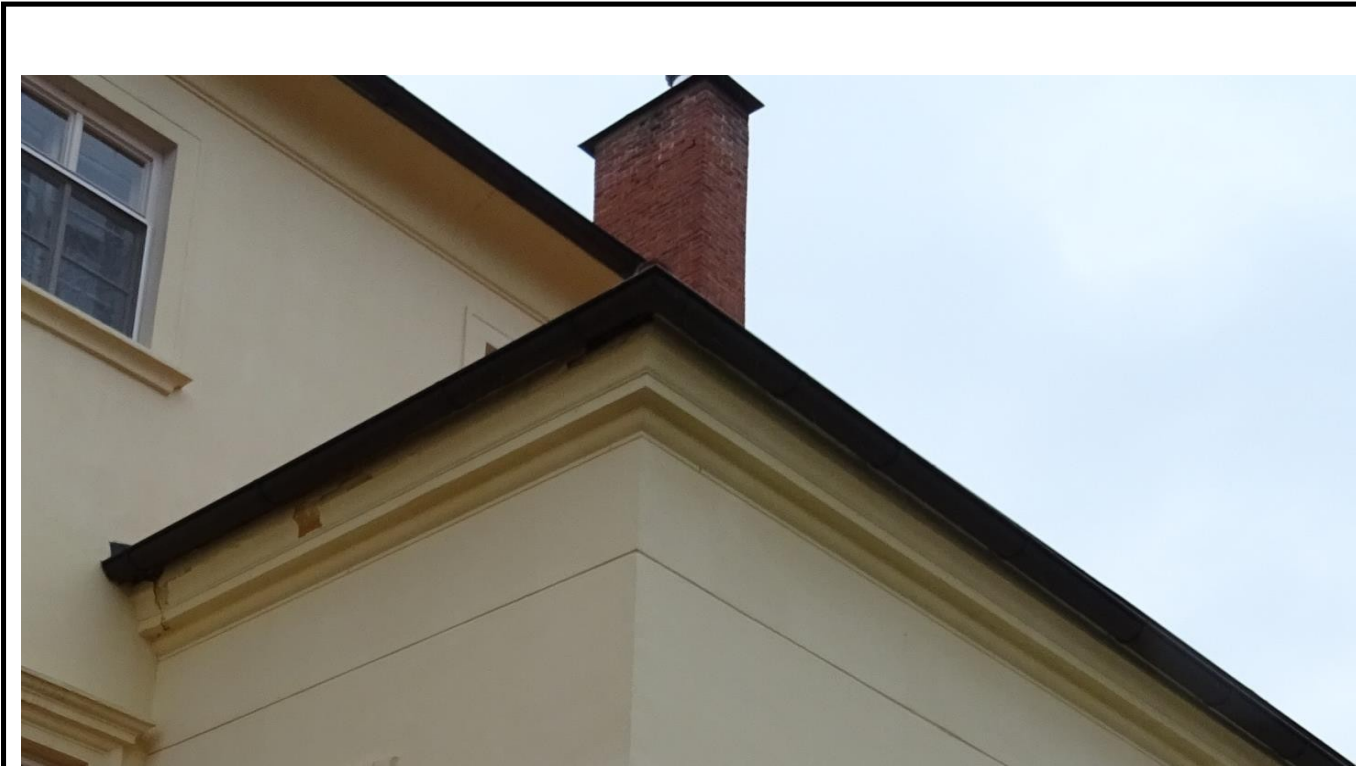
PŘEDBĚŽNÝ NÁVRH OPRAV

Oprava bude provedena dle koncepce restaurátorského zásahu, uvedenou v kapitole D.7 Koncepce restaurátorského zásahu v rozsahu bodů 1 až 9. Předpokládané náklady restaurování činí Kč bez DPH.

FOTODOKUMENTACE PRVEK



FOTODOKUMENTACE DETAILŮ PRVKU



IDENTIFIKAČNÍ ÚDAJE PÍSKOVCOVÉHO DEKORAČNÍHO FASÁDNÍHO PRVKU

Pořadové číslo prvku:	FN-2.21
Označení tvaru:	FN
Zatřídění dle velikosti:	velké
Celkový technický stav:	3
Orientace fasády:	V

CHARAKTERISTIKA PRVKU

Funkční a dekorativní architektonický prvek - hlavní římsa

POSOUZENÍ TECHNICKÉHO STAVU PRVKU

Prvek je v horším technickém stavu. Bylo zjištěno značné znečištění stékající vodou.

V některých místech jsou zaznamenány trhliny.

Poškození	Míra poškození				
	0	25%	50%	75%	100%
Mechanické poškození					
Biotické poškození					
Statické a tektonické poškození					
Stupeň znečištění prvku					
Celkový technický stav	3 - Horší technický stav				

PŘEDBĚŽNÝ NÁVRH OPRAV

Oprava bude provedena dle koncepce restaurátorského zásahu, uvedenou v kapitole D.7 Koncepce restaurátorského zásahu v rozsahu bodů 1 až 9. Předpokládané náklady restaurování činí ■■■■■ Kč bez DPH.

FOTODOKUMENTACE PRVEK



FOTODOKUMENTACE DETAILŮ PRVKU



IDENTIFIKAČNÍ ÚDAJE PÍSKOVCOVÉHO DEKORAČNÍHO FASÁDNÍHO PRVKU

Pořadové číslo prvku:	FN-3.22
Označení tvaru:	FN
Zatřídění dle velikosti:	velké
Celkový technický stav:	3
Orientace fasády:	V

CHARAKTERISTIKA PRVKU

Funkční a dekorativní architektonický prvek - hlavní římsa

POSOUZENÍ TECHNICKÉHO STAVU PRVKU

Prvek je v horším technickém stavu. Bylo zjištěno mírné znečištění stékající vodou.

V některých místech jsou zaznamenány trhliny.

Poškození	Míra poškození				
	0	25%	50%	75%	100%
Mechanické poškození					
Biotické poškození					
Statické a tektonické poškození					
Stupeň znečištění prvku					
Celkový technický stav	3 - Horší technický stav				

PŘEDBĚŽNÝ NÁVRH OPRAV

Oprava bude provedena dle koncepce restaurátorského zásahu, uvedenou v kapitole D.7 Koncepce restaurátorského zásahu v rozsahu bodů 1 až 9. Předpokládané náklady restaurování činí Kč bez DPH.

FOTODOKUMENTACE PRVEK



FOTODOKUMENTACE DETAILŮ PRVKU

